

GALERIE PRO ARTE

SAINT-SAPHORIN

EXPOSITION DU 25 SEPTEMBRE AU 11 OCTOBRE 1965

Lilo Rasch-Naegele

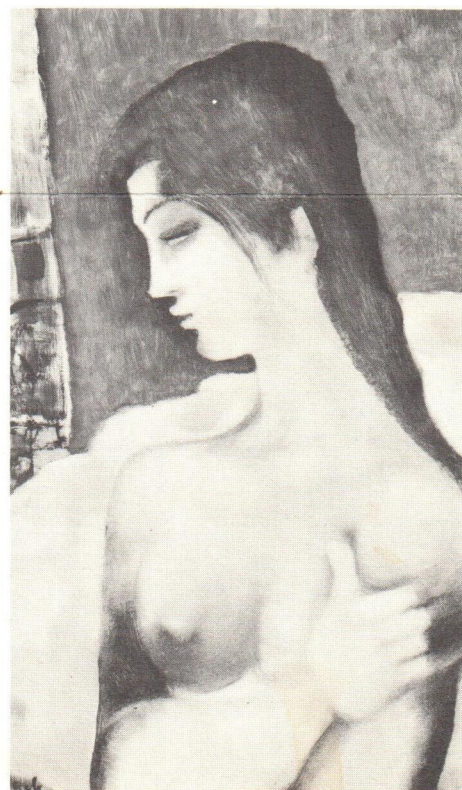
Jeunes filles et femmes constituent le thème inépuisable de l'artiste-peintre Lilo Rasch-Naegele qui les interprète toujours dans des variations nouvelles et charmantes.

Lilo Rasch-Naegele est la fille du célèbre peintre des fleurs Naegele. Elle fréquenta l'Ecole des Arts et Métiers de Stuttgart, sa ville natale. Bientôt, elle s'orienta vers le graphisme libre et devint collaboratrice de diverses revues. La création d'affiches et d'imprimés apporta à l'artiste un grand succès. Son style particulier se retrouve également dans des maquettes de tapisserie, des tissus imprimés, ainsi que dans de nombreuses illustrations de livres.

Cependant, le véritable amour de Lilo Rasch-Naegele appartient aux tableaux et aux dessins qui ne plaident aucune cause, et qui n'existent que pour son agrément et sa plénitude personnels. Ces tableaux et planches d'un art très féminin et très doux ne se distinguent guère de par les sujets, des travaux d'artiste publicitaire — mais le degré d'intensité et la maturité artistique s'élèvent considérablement au-dessus de ce niveau.

Différentes expositions dans son pays et à l'étranger ont apporté à l'artiste prestige et admiration. C'est la première fois que Lilo Rasch-Naegele expose en Suisse et nous l'en félicitons cordialement.

Pro Arte.



INVITATION

Pro Arte - Saint-Saphorin vous prie de lui faire l'honneur d'assister au

vernissage

de son exposition de peintures de Lilo Rasch-Naegele, qui aura lieu le samedi 25 septembre 1965, dès 18 h. L'exposition sera ouverte tous les jours de 13 à 19 h. et le dimanche de 13 à 18 h., jusqu'au 11 octobre.